



## Privatkunden

# Strom – Grundversorgung

gültig ab 01.01.2025

Allgemeine Preise für die Grundversorgung von Haushaltskunden\*

### Mainova Strom Classic Lokal PV (Photovoltaik) / BHKW (Blockheizkraftwerk)

		Nettopreise	Bruttopreise
Arbeitspreis	ct/kWh	30,49	<b>36,28</b>
Grundpreis	EUR/Jahr	76,88	<b>91,49</b>

kWh = Kilowattstunde    EUR = Euro    ct = Cent

Die Bruttopreise enthalten die zurzeit gültige Mehrwertsteuer in Höhe von 19 %.

Der Tarif Mainova Strom Classic Lokal Photovoltaik / Blockheizkraftwerk gilt für alle Anschlüsse in Liegenschaften, die von Mainova mit Mieterstrom über eine Photovoltaikanlage / ein Blockheizkraftwerk versorgt werden. Mieterstrom wird von Mainova unter der Voraussetzung angeboten, dass Mainova auf bzw. in der Liegenschaft eine Photovoltaikanlage / ein Blockheizkraftwerk betreibt und diese Anlage Strom direkt in das Hausnetz einspeist.

Mainova stattet zunehmend mehr Liegenschaften nach diesen Voraussetzungen aus. Eine aktuelle Liste der Liegenschaften, unter denen eine Belieferung mit Mainova Strom Classic Lokal PV / Lokal BHKW möglich ist, erhalten Sie unter Tel. 069-213-29418.

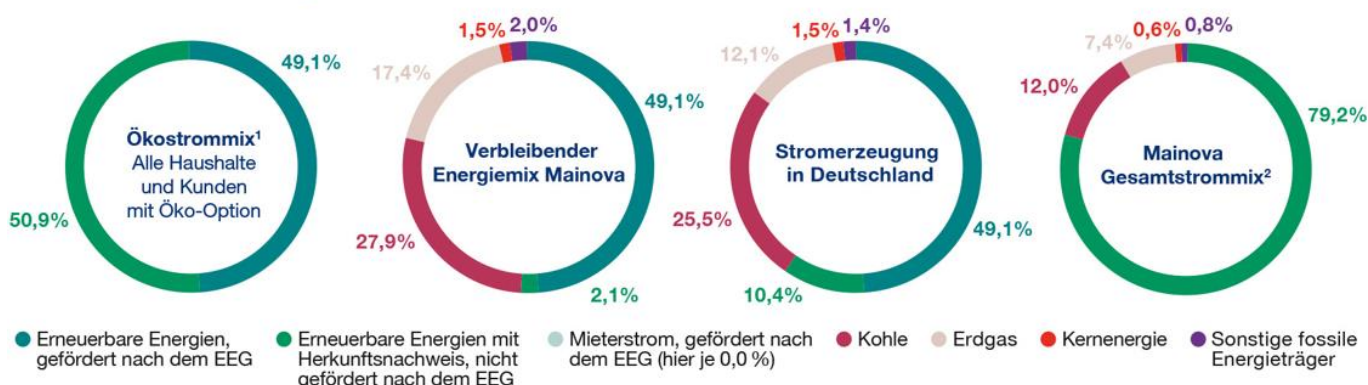
\*Haushaltskunden sind Letztverbraucher, die Energie überwiegend für den Eigenverbrauch im Haushalt oder für den einen Jahresverbrauch von 10 000 kWh nicht übersteigenden Eigenverbrauch für berufliche, landwirtschaftliche oder gewerbliche Zwecke kaufen.

In den Arbeitspreisen sind die Stromsteuer (zurzeit 2,05 ct/kWh), die Umlagen aus Kraft-Wärme-Kopplungs-Gesetz, Energiewirtschaftsgesetz und Stromnetzentgeltverordnung enthalten.

Sollte für die Messung ein Stromwandler benötigt werden (ab einem Leistungsbedarf von etwa 40 kW), kommt ein zusätzliches Verrechnungsentgelt in Höhe von 51,11 EUR/Jahr inkl. Mehrwertsteuer zur Abrechnung.

Weitere Informationen erhalten Sie im Internet: [www.mainova.de](http://www.mainova.de), unter unserer ServiceLine 069 800 88 0000 oder in unserem ServiceCenter, Bienenkorbhaus Zeil 65.

## Stromkennzeichnung



### Umweltauswirkungen je Kilowattstunde

Kategorie	CO <sub>2</sub> -Emissionen (g/kWh)	Radioaktiver Abfall (g/kWh)
Ökostrommix (alle Haushalte und Kunden mit Öko-Option)	0	0
Mainova Gesamtstrommix	155	0,00002
Verbleibender Energiemix Mainova	363	0,00004
Stromerzeugung in Deutschland	324	0,00004

### Lieferland Herkunftsnachweise

<sup>1</sup> **Ökostrommix:** Deutschland 10,9 %, Estland 2,3 %, Finnland 8,2 %, Frankreich 3,1 %, Island 10,6 %, Niederlande 1,3 %, Norwegen 31,2 %, Österreich 1,2 %, Schweden 7,1 %, Spanien 20,5 %, sonstige Länder 3,6 %

<sup>2</sup> **Mainova Gesamtstrommix:** Deutschland 11,8 %, Estland 1,6 %, Finnland 7,2 %, Frankreich 9,7 %, Island 14,4 %, Norwegen 29,5 %, Österreich 1,4 %, Schweden 6,1 %, Spanien 14,4 %, sonstige Länder 3,9 %