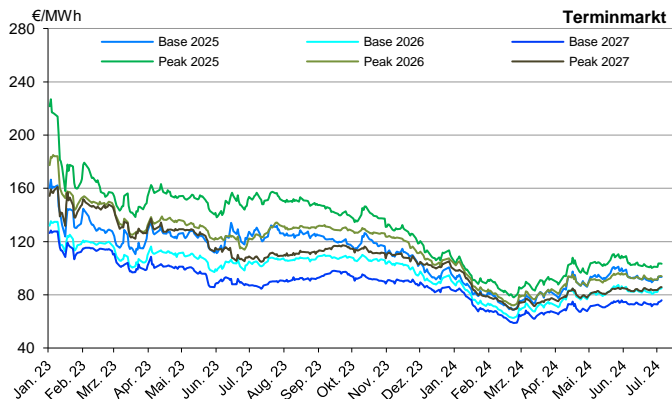
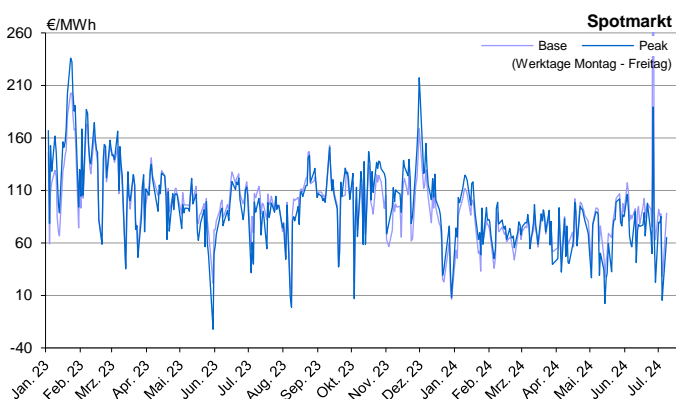
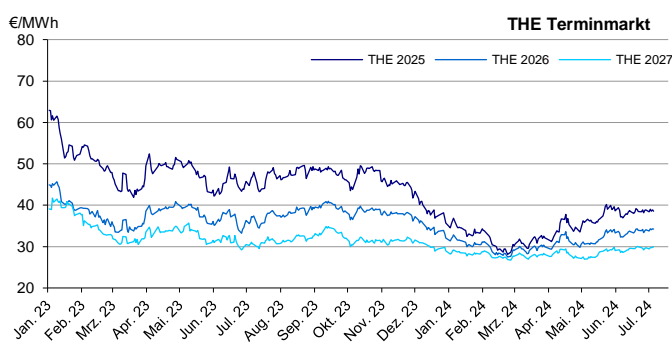
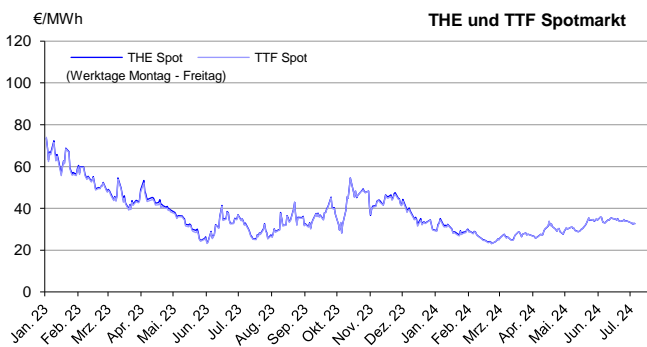




Handelstag		Mo	Di	Mi	Do	Fr	Trend
Strom	in €/MWh	01.07.24	02.07.24	03.07.24	04.07.24	05.07.24	08.07.24
Phelix Base Spot		85,68	87,62	28,10	36,99	88,42	↘
Phelix Peak Spot		79,21	85,22	5,32	19,42	65,12	↘
Phelix Base Kal. 25		90,93	93,79	93,40	93,41	93,40	↗
Phelix Base Kal. 26		82,08	84,40	84,33	84,42	84,90	↗
Phelix Base Kal. 27		72,68	74,45	74,76	75,22	75,78	↗
Phelix Peak Kal. 25		100,78	103,47	103,43	103,63	103,41	↗
Phelix Peak Kal. 26		91,58	93,65	93,85	94,06	94,03	↗
Phelix Peak Kal. 27		83,58	84,45	85,01	85,62	85,77	↗



Handelstag		Mo	Di	Mi	Do	Fr	Trend
Erdgas	in €/MWh	01.07.24	02.07.24	03.07.24	04.07.24	05.07.24	08.07.24
THE Day-Ahead		33,09	33,19	32,35	32,83	32,61	↗
TTF Day-Ahead		33,12	33,18	32,37	32,92	32,71	↗
THE Kal. 25		38,41	39,02	38,56	38,83	38,54	↗
THE Kal. 26		33,74	34,28	34,07	34,33	34,23	↗
THE Kal. 27		29,42	29,72	29,71	29,82	30,00	↘



Quelle: EEX ©, *Freitags werden die Preise für Montag abgebildet.

Urheberrechtshinweis, Haftungsausschluss: Wochenrückblick EEX ist - auch in Auszügen - urheberrechtlich geschützt. Das Vervielfältigen sowie die Verarbeitung, Veränderung und/oder Weitergabe ist nur mit ausdrücklicher schriftlicher Erlaubnis der Mainova AG gestattet. Sämtliche Inhalte werden nach bestem Wissen und mit größter Sorgfalt erstellt. Die Mainova übernimmt jedoch keinerlei Haftung oder Gewähr für deren Richtigkeit, Aktualität oder Vollständigkeit. Wochenrückblick EEX stellt weder ein Angebot noch eine Aufforderung zur Abgabe eines Angebots dar, sondern ist allein eine Darstellung des Standes und der Entwicklung der dargestellten Indizes. Die angegebenen Preise oder sonstige Indikationen beziehen sich ausschließlich auf den Zeitpunkt der Erstellung der Ausarbeitung und enthalten keine Aussage über die zukünftige Entwicklung, insbesondere nicht hinsichtlich zukünftiger Gewinne oder Verluste. Diese Ausarbeitung stellt keinen Rat oder Empfehlung dar. Für Schäden, die im Zusammenhang mit der Verwendung und/oder der Verteilung dieser Ausarbeitung entstehen oder entstanden sind, übernimmt Mainova AG keine Haftung.

Abteilung: M4-BM1 Business Development & Evaluation