

Wie erkenne ich, ob in meinem Keller ein intelligentes Messsystem (iMSys) verbaut wurde?

Ein intelligentes Messsystem besteht aus einem

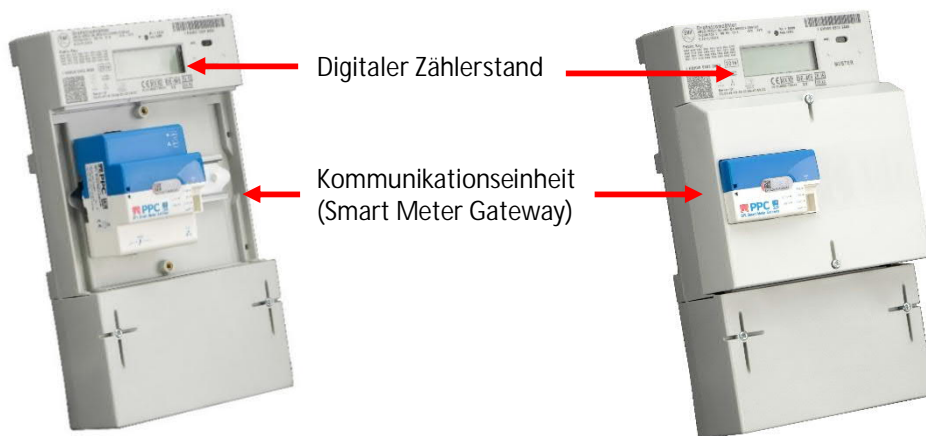
- digitalen Stromzähler (moderne Messeinrichtung) und
- einer Kommunikationseinheit (Smart Meter Gateway).

Beide Komponenten sind in einem Gerät vereint.

Unten abgebildet finden Sie beispielhaft einen digitalen Stromzähler inkl. einer Kommunikationseinheit (iMSys).

Stromzähler geöffnet

Stromzähler geschlossen



Verfügt Ihr Stromzähler über die beiden oben aufgeführten Bestandteile haben Sie iMSys.

Verfügt Ihr Zähler nur über eine digitale Zählerstands-Anzeige, dann haben sie einen digitalen bzw. elektrischen Stromzähler und kein iMSys.

Verfügt Ihr Stromzähler weder über eine digitale Zählerstands-Anzeige noch über eine Kommunikationseinheit und sieht aus wie der unten abgebildete Stromzähler, dann verfügen Sie über einen mechanischen Ferraris-Zähler und nicht über iMSys.



Was macht ein intelligentes Messsystem (iMSys)?

Eine moderne Messeinrichtung zeigt den aktuellen Zählerstand digital an. Zusätzlich können Verbrauchswerte tages-, wochen-, monats- und jahresbezogen im Gerätedisplay oder über eine Visualisierungssoftware in einem Portal angezeigt werden.

Das Smart Meter Gateway leitet die Verbrauchsdaten verschlüsselt an die berechtigten Marktteilnehmer (Stromlieferant, Netzbetreiber) weiter. Die Zugriffsrechte sind durch den Gesetzgeber streng limitiert.